

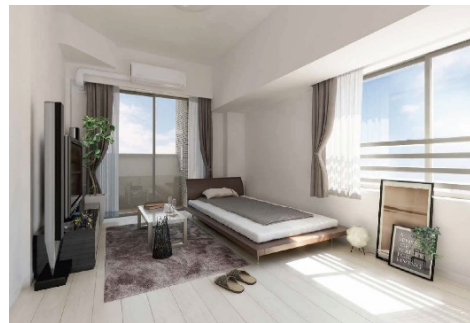
平成 29 年 6 月 14 日
プロパティエージェント株式会社
(JASDAQ・コード番号 3464)

不動産開発販売事業
『クレイシア門前仲町』投資用分譲住戸完売のお知らせ

プロパティエージェント株式会社(本社：東京都新宿区、代表取締役社長：中西 聖)は、
自社開発物件『クレイシア門前仲町』につきまして、投資用分譲住戸の全戸を完売いたしましたので、お知らせします。



【クレイシア門前仲町外観】



【(上) エントランス、(下) 居室内】

今回の販売においては以下のとおり、ご好評の声をいただきました。

- 東京メトロ東西線・都営大江戸線「門前仲町駅」から徒歩3分の好立地。日本橋まで直通4分、大手町まで5分、さらに、東京駅・銀座まで3km圏内という交通の便の良さで都心通勤者にも人気のエリア
- 江戸時代の賑わいが今もなお続く「深川仲町通り商店街」は、飲食店や日用品店、おし

やれなカフェなど約 130 店が軒を連ねる活気溢れるエリア

○安心の 24 時間セキュリティやクレイシア Wi-Fi を完備、室内はスタイリッシュな機能美を込めた設備仕様により、投資者のニーズに応え「マンションはモノづくり」であることを体現した設計

当社では投資者に長く支持される、資産性の高い物件開発を目指しております。

【物件概要】

物 件 名 称：クレイシア門前仲町

所 在 地：東京都江東区深川 2 丁目 6 番 6 号

交 通：東京メトロ東西線「門前仲町」駅徒歩 3 分

都営大江戸線「門前仲町」駅徒歩 3 分

構 造・規 模：鉄筋コンクリート 14 階建

総 戸 数：52 戸（内投資用分譲住戸 52 戸）

■本件に関するお問い合わせ先

プロパティエージェント株式会社 経営統括部 IR 担当

TEL：03-6302-3627

FAX：03-6706-7506

Mail：ir.info@propertyagent.co.jp

以 上