

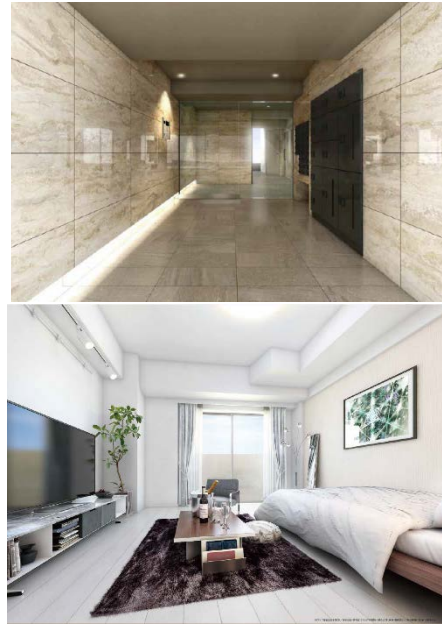
平成 29 年 6 月 7 日  
プロパティエージェント株式会社  
(JASDAQ・コード番号 3464)

不動産開発販売事業  
『クレイシア板橋』投資用分譲住戸完売のお知らせ

プロパティエージェント株式会社(本社：東京都新宿区、代表取締役社長：中西 聖)は、  
自社開発物件『クレイシア板橋』につきまして、投資用分譲住戸の全戸を完売いたしました  
ので、お知らせします。



【クレイシア板橋外観】



【(上) エントランス、(下) 居室内】

今回の販売においては以下のとおり、ご好評の声をいただきました。

- 都営三田線「新板橋」駅徒歩4分、JR 埼京線「板橋」駅徒歩8分の好立地、都心の副都心池袋から直通約3分。「新宿」「渋谷」「大手町」を、いずれも直通16分圏内に捉える絶好のポジション
- 川沿いの千本を超える桜並木が美しい石神井川を中心に、多彩な教育施設や安心の医療機関が集まるエリアと、毎日の暮らしを支えるスーパーや商店などの生活利便が揃うエ

リアに寄り添う、理想的な住環境

○安心の24時間セキュリティやクレイシア Wi-Fi を完備、室内はスタイリッシュな機能美を込めた設備仕様により、投資者のニーズに応え「マンションはモノづくり」であることを体現した設計

当社では投資者に長く支持される、資産性の高い物件開発を目指しております。

**【物件概要】**

物件名称：クレイシア板橋

所在地：東京都板橋区板橋4丁目26番7号

交通：都営三田線「新板橋」駅徒歩4分、  
JR 埼京線「板橋」駅徒歩8分

構造・規模：鉄筋コンクリート8階建

総戸数：27戸（内投資用分譲住戸23戸）

■本件に関するお問い合わせ先

プロパティエージェント株式会社 経営統括部 IR 担当

TEL : 03-6302-3627

FAX : 03-6706-7506

Mail : [ir.info@propertyagent.co.jp](mailto:ir.info@propertyagent.co.jp)

以 上