

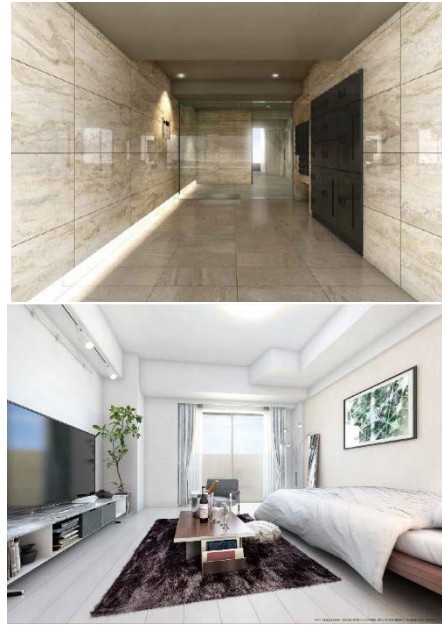
平成 29 年 5 月 31 日
プロパティエージェント株式会社
(JASDAQ・コード番号 3464)

不動産開発販売事業
『クレイシア板橋』居住用分譲住戸完売のお知らせ

プロパティエージェント株式会社(本社：東京都新宿区、代表取締役社長：中西 聖)は、
自社開発物件『クレイシア板橋』につきまして、居住用分譲住戸の全戸を完売いたしました
ので、お知らせします。



【クレイシア板橋外観】



【(上) エントランス、(下) 居室内】

今回の販売においては以下のとおり、ご好評の声をいただきました。

- 都営三田線「新板橋」駅徒歩4分、JR 埼京線「板橋」駅徒歩8分の好立地、都心の副都心池袋から直通約3分。「新宿」「渋谷」「大手町」を、いずれも直通16分圏内に捉える絶好のポジション
- 川沿いの千本を超える桜並木が美しい石神井川を中心に、多彩な教育施設や安心の医療機関が集まるエリアと、毎日の暮らしを支えるスーパーや商店などの生活利便が揃うエ

リアに寄り添う、理想的な住環境

○安心の24時間セキュリティやクレイシア Wi-Fi を完備、室内はスタイリッシュな機能美を込めた設備仕様により、居住者のニーズに応え「マンションはモノづくり」であることを体現した設計

当社では居住者に長く支持される、資産性の高い物件開発を目指しております。

【物件概要】

物 件 名 称：クレイシア板橋

所 在 地：東京都板橋区板橋4丁目26番7号

交 通：都営三田線「新板橋」駅徒歩4分、
JR 埼京線「板橋」駅徒歩8分

構 造・規 模：鉄筋コンクリート8階建

総 戸 数：27戸（内居住用分譲住戸 4戸）

■本件に関するお問い合わせ先

プロパティエージェント株式会社 経営統括部 IR 担当

TEL：03-6302-3627

FAX：03-6706-7506

Mail：ir.info@propertyagent.co.jp

以 上